

### Innovation 600 - 1350

#### Коммерческие Водонагревательные Системы



Компания AERCO применяет в серии INN технологии которые без преувеличения можно назвать произведением искусства и которые с лёгкостью способны удовлетворить различные коммерческие и индустриальные запросы по горячему водоснабжению. При этом сочетая в себе компактный размер, повышенную надёжность и экономичность конденсационной технологии. Износоустойчивый, высокоэффективный, спиральный, огнетрубный теплообменник испытан временем, устойчив к термическим стрессам рассчитан на длительный срок службы. Конструкция выполненная из нержавеющей стали, так же увеличивает срок службы при конденсационном применении, а гофрированные трубки увеличивают теплообменную поверхность для эффективной передачи тепла и оптимизируют теплоэффективность системы вплоть до 99%. Усиленное распределение потока со стороны воды поддерживает постоянный минимальный уровень скорости по всей системе, что удерживает твёрдые частицы во взвешенном состоянии, что обеспечивает превосходную стабильность показателей, повышает эффективность и продлевает срок службы.

Продвинутая система управления Innovation сочетает в себе динамическое прогнозирование потребностей, для точного модулирования регулировки систем подач воздух/топливо. Эти системы контролируют уровень горения таким образом чтобы в точности удовлетворить требования по нагрузке и достигают исключительно точного контроля температуры на выходе. Растрата на перепроизводство и лишние циклы практически полностью исключены, как и необходимость в аккумулирующих ёмкостях, смесительных клапанах и других выравнивающих температуру компонентах при большинстве способов применения. Установки температуры регулируются от 10°C до 88°C с точностью регулировки до +/- 2°C. Возможность подводки сбоку, через верх и закрытый процесс сжигания дают широкую гибкость в вариантах монтажа. Малая установочная площадь, размер «дверного проёма», и бесшумная работа делают устройства Innovation идеальными для целей реконструкции.

С исключительно точным контролем температуры, высокой эффективностью, надёжностью и долгим сроком службы AERCO Innovation представляют собой по истине уникальные и продвинутые системы.



#### ХАРАКТЕРИСТИКИ:

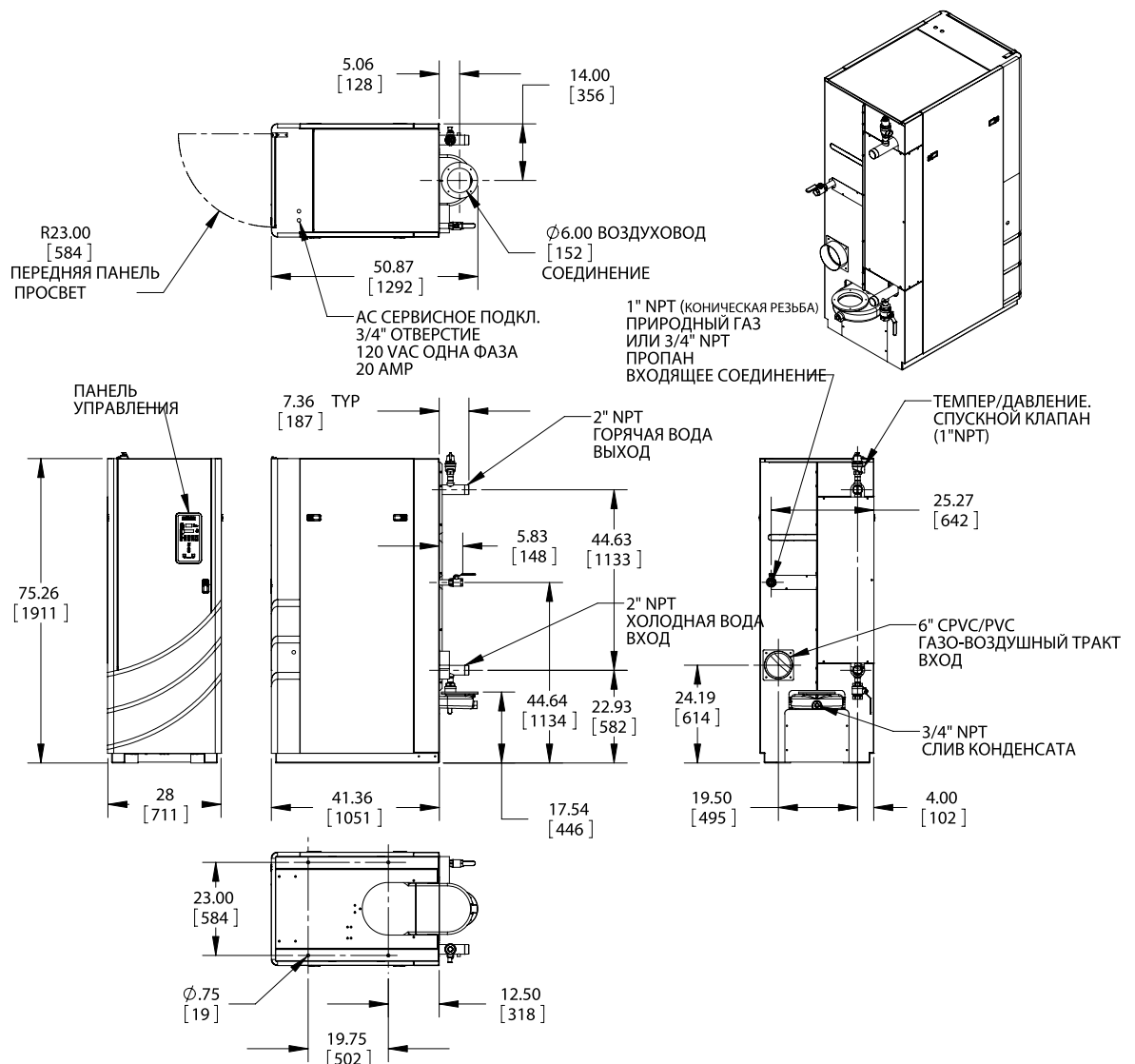
- Точная регулировка температуры +/- 2°C
- Полностью модуляционный
- Конденсационный
- Теплообменник из нержавеющей стали
- Компактный дизайн
- Природный газ, пропан, или двухтопливный
- Температура на выходе от 10 до 88°C
- Сертифицирован UL, CUL для монтажа в закрытых помещениях на горючих основаниях
- NOx выбросы: 3,5Ng/J (6,4 ppm) при 3% O2 (природный газ)
- Рабочее давление 1.2 Мра (160 PSIG)
- Стандартное или прямое подключение ГВТ из материалов PVC, CPVC, PP, или AL29-4C
- Бесшумная работа
- Контакты дистанционного оповещения
- Закрытое горение
- UL, CUL сертифицирован, FM соответствие, ASME секция IV (HLW) одобрен

## ПРОИЗВОДИТЕЛЬНОСТЬ\*:

| Innovation 600 (INN 600)   |        |        |        |        |        |        |        |        |        |
|----------------------------|--------|--------|--------|--------|--------|--------|--------|--------|--------|
| Подъём t° (C)              | 15,5°  | 21,1°  | 26,6°  | 32,2°  | 37,7°  | 43,3°  | 48,8°  | 54,4°  | 60°    |
| Литров в минуту            | 73.0   | 62.4   | 54.8   | 48.4   | 43.9   | 39.7   | 36.3   | 33.6   | 31.4   |
| Литров в час               | 4383.5 | 3747.5 | 3293.3 | 2907.1 | 2634.6 | 2384.8 | 2180.3 | 2021.4 | 1885.1 |
| Innovation 800 (INN 800)   |        |        |        |        |        |        |        |        |        |
| Подъём t° (C)              | 15,5°  | 21,1°  | 26,6°  | 32,2°  | 37,7°  | 43,3°  | 48,8°  | 54,4°  | 60°    |
| Литров в минуту            | 97.2   | 83.2   | 73.0   | 64.7   | 58.2   | 52.9   | 48.4   | 45.0   | 41.6   |
| Литров в час               | 5837.1 | 4996.7 | 4383.5 | 3883.8 | 3497.7 | 3179.7 | 2907.1 | 2702.7 | 2498.3 |
| Innovation 1060 (INN 1060) |        |        |        |        |        |        |        |        |        |
| Подъём t° (C)              | 15,5°  | 21,1°  | 26,6°  | 32,2°  | 37,7°  | 43,3°  | 48,8°  | 54,4°  | 60°    |
| Литров в минуту            | 128.7  | 110.5  | 96.9   | 85.9   | 77.2   | 70.4   | 64.3   | 59.4   | 55.2   |
| Литров в час               | 7722.2 | 6632.0 | 5814.3 | 5155.7 | 4633.3 | 4224.5 | 3861.1 | 3565.8 | 3316.0 |
| Innovation 1350 (INN1350)  |        |        |        |        |        |        |        |        |        |
| Подъём t° (C)              | 15,5°  | 21,1°  | 26,6°  | 32,2°  | 37,7°  | 43,3°  | 48,8°  | 54,4°  | 60°    |
| Литров в минуту            | 165.0  | 141.5  | 124.1  | 110.1  | 99.1   | 90.0   | 82.5   | 76.4   | 70.7   |
| Литров в час               | 9917.7 | 8494.4 | 7449.6 | 6609.3 | 5780.3 | 5405.5 | 4951.3 | 4587.9 | 4247.2 |

\*В конденсационном режиме <610 м выше уровня моря

## РАЗМЕРЫ (ДЮЙМЫ):



## СПЕЦИФИКАЦИИ:

| МОДЕЛЬ                                 | INN 600   | INN 800                            | INN 1060                           | INN 1350                           |
|--|---|------------------------------------|------------------------------------|------------------------------------|
| Настраиваемая температура              | 10°C to 88°C  |                                    |                                    |                                    |
| Внешняя температура                    | от -18°F до 54,5°C  |                                    |                                    |                                    |
| Точность                               | +/-2°C  |                                    |                                    |                                    |
| Потребление                            | 176 кВт/ч   | 235 кВт/ч                          | 311 кВт/ч                          | 396 кВт/ч                          |
| Выход                                  | 169.5 кВт/ч   | 226 кВт/ч                          | 299.7 кВт/ч                        | 384.2 кВт/ч                        |
| Диапазон регулировки                   | 14:1  | 18:1                               | 24:1                               | 30:1                               |
| Вход ГВТ                               | 4" Диаметр  | 6" Диаметр                         |                                    |                                    |
| Материалы ГВТ (локальный код)          | PVC, CPVC, PP or AL29-4C  |                                    |                                    |                                    |
| Вода вход и выход                      | 2" NPT Внешняя  |                                    |                                    |                                    |
| Газ природный соединение               | 1" NPT Внешняя  |                                    |                                    |                                    |
| Газ пропан соединение                  | 1/2" NPT Внешняя  |                                    |                                    | 3/4" NPT Male                      |
| Давление газа                          | 14" WC Maximum  |                                    |                                    |                                    |
| Давление газа прир. газ                | 996.4 Pa мин. при полной нагрузке   |                                    |                                    |                                    |
| Давление газа пропан                   | 1494.6 Pa мин. при полной нагрузке  |                                    |                                    |                                    |
| Макс. постоянный поток воды            | 190 л/мин   |                                    |                                    |                                    |
| Соединение конденсат                   | 3/4" NPT внутренняя   |                                    |                                    |                                    |
| Макс. поток конденсата                 | 17 л/час  | 22.7 л/час                         | 30.2 л/час                         | 41.6 л/час                         |
| Давление уровень                       | 1.2 Mpa (160 PSIG) при 99°C   |                                    |                                    |                                    |
| Сертификация по выбросам NOx           | SCAQMD, TCEQ  |                                    |                                    |                                    |
| Стандартная сертификация               | UL, CUL, ASME, (HLW)  |                                    |                                    |                                    |
| Опции газового блока                   | FM соответствующий или заводская установка, двойная блокировка и проток (ранее IRI) |                                    |                                    |                                    |
| Электрика                              | 120/1/60 20 AMP (9 Amp FLA)   |                                    |                                    |                                    |
| Падение давления воды при 56.7 л/мин.  | 5.17 kPa  |                                    |                                    |                                    |
| Падение давления воды при 113.5 л/мин. | 10.3 kPa  |                                    |                                    |                                    |
| Объём воды                             | 99 л  | 93 л                               | 87 л                               | 78 л                               |
| Вес, установленный                     | 436 кг (сух),<br>533.8 кг (мокр)  | 444.5 кг (сух),<br>545.2 кг (мокр) | 453.5 кг (сух),<br>539.7 кг (мокр) | 476.2 кг (сух),<br>554.2 кг (мокр) |
| Вес транспортировочный                 | 480.8 кг  | 489.8 кг                           | 498.9 кг                           | 521.6 кг                           |