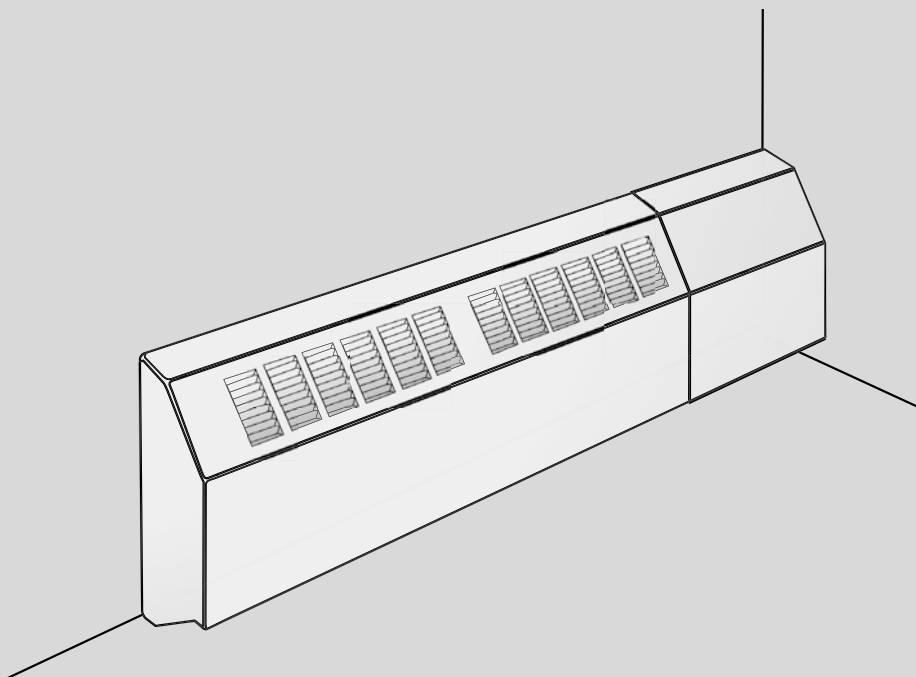


**ROSEMEX**

# ПЛИНТУСНЫЙ НАСТЕННЫЙ КОНВЕКТОР

RB-8 • RB-10 • RB-12



## ХАРАКТЕРИСТИКИ

- Конвектор без задней панели
- Быстрая легкая установка, обеспечивающая минимальные расходы.

### Корпус

Серия конвекторов RB-8, RB-10 и RB12 состоит из высококачественной фронтальной панели с прорезями, изготовленной из холоднокатаной стали 18 калибра (1 мм.). Это прочная конструкция, покрыта слоем грунтовки.

Она имеет надежное крепление - легкое и быстрое в демонтаже.

Серия поставляется длиной от 610 до 2438 мм. и шагом 153 мм.

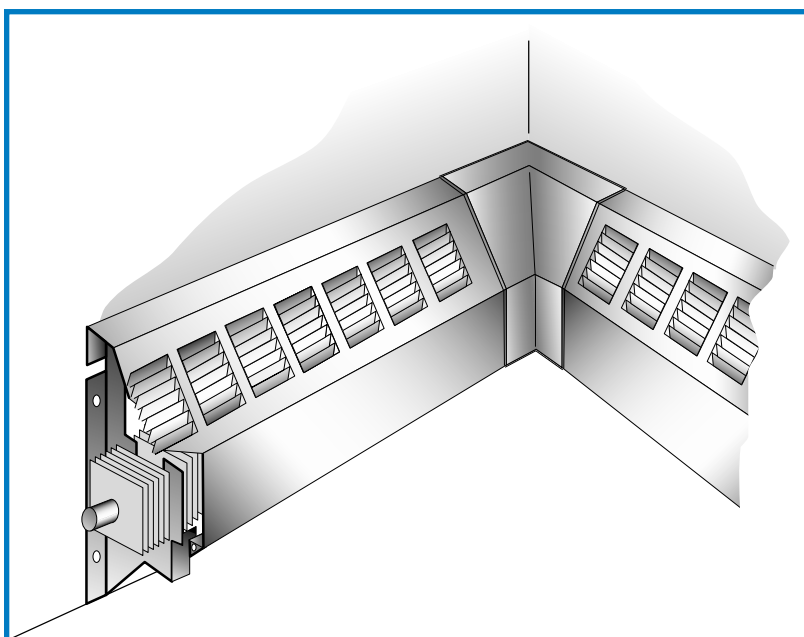
### Крепления.

Крепления изготовлены из оцинкованной стали 16 калибра (1.3 мм.) и предназначены для прочной и надежной фиксации корпуса.

### Нагревательный элемент.

Для серии конвекторов RB-8 имеются в наличии серии нагревательных элементов (НЭ) - RAF 23C1 и 23C2, 51x76 мм.; для RB-10 и RB-12 - RAF 34C1, 34C2 и 34C3, 76 x 101мм.. Пластины оребрения изготовлены из жесткого алюминия, механически прикрепленного к медной трубке диаметром 19, 25 или 32 мм..

Поставляется длиной от 305 до 3048 мм. с шагом 152 мм..



## Аксессуары

Серии конвекторов RB-8, RB-10 и RB-12 имеют полный набор комплектующих.

### Соединитель (1)

Размером от 51 до 203 мм. с шагом 51 мм.

### Концевик (2)

Левый и правый - легок в установке.

### Угловые детали (3-4)

Внутреннего и внешнего исполнения и величиной угла 90° или 135°.

### Панель доступа (5)

Длина от 254 до 357 мм. Устанавливается на конце корпуса в месте нахождения вентиля.

### Корпус вентиля (6).

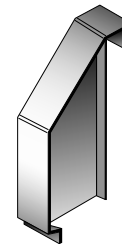
Длина от 254 до 357 мм. с концевиком (левым или правым) - должно быть указано.

## АКСЕССУАРЫ

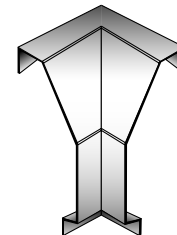
### 1. Соединитель



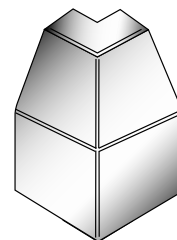
### 2. Концевик



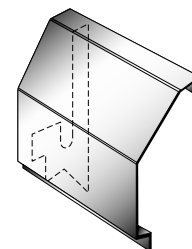
### 3. Внутренний угол



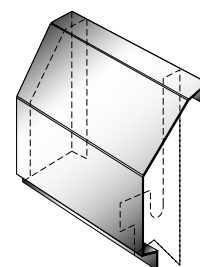
### 4. Внешний угол



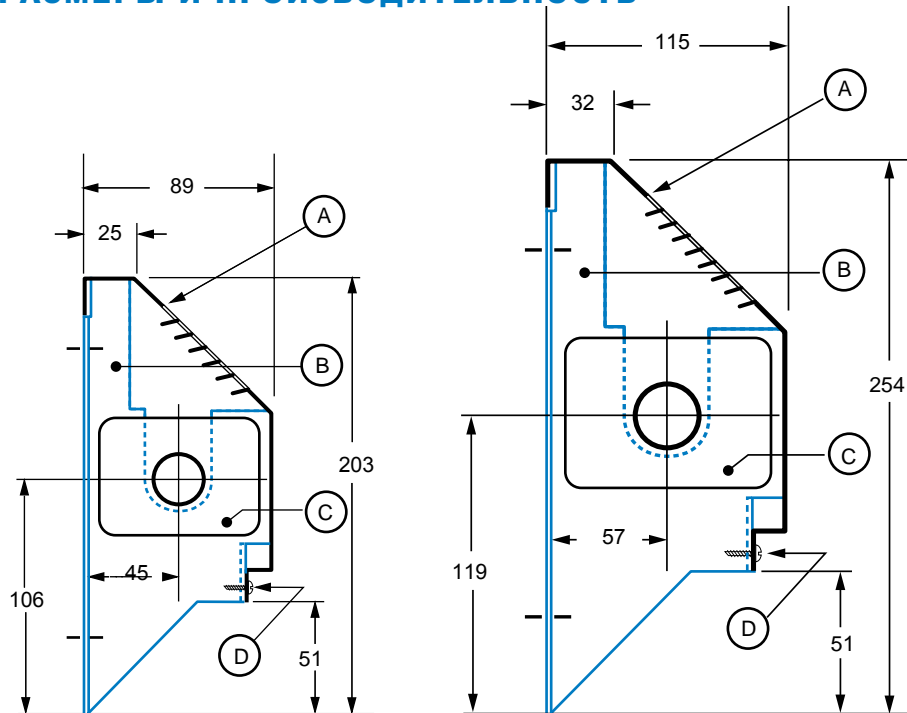
### 5. Панель доступа



### 6. Корпус вентиля



РАЗМЕРЫ И ПРОИЗВОДИТЕЛЬНОСТЬ



ПРИЗНАН ГОДНЫМ

ОБОЗНАЧЕНИЕ

- A- ПЕРЕДНЯЯ ПАНЕЛЬ
- B- КРЕПЛЕНИЕ
- C- НЭ
- D- БОЛТЫ



RB-8

RB-10

RB-8 ПРОИЗВОДИТЕЛЬНОСТЬ

Тип RAF		АЛЮМИНИЕВЫЕ РАДИАТОРНЫЕ ПЛАСТИНЫ /МЕДНАЯ ТРУБКА										
НЭ		Ватт в час/метр при температуре поступающего воздуха 18 °С										
No.	51 x 76 мм. 156ребра/метр	Производ-сть при 102°С Ватт в час	Кг./час	Литров в минуту	СРЕДНЯЯ ТЕМПЕРАТУРА ВОДЫ °С							
					94	88	83	77	71	66	60	
23C1	19 мм. диаметр	247	227	3.8	712	645	577	510	443	385	323	
		261	907	15.2	750	683	606	539	471	404	340	
23C2	25 мм. диаметр	243	227	3.8	701	635	569	502	436	379	318	
		256	907	15.2	735	670	594	528	462	396	333	

RB-10 ПРОИЗВОДИТЕЛЬНОСТЬ

Тип RAF		АЛЮМИНИЕВЫЕ РАДИАТОРНЫЕ ПЛАСТИНЫ /МЕДНАЯ ТРУБКА										
НЭ		Ватт в час/метр при температуре поступающего воздуха 18 °С										
No.	76 x 101мм. 156ребра/метр	Производ-сть при 102°С Ватт в час	Кг./час	Литров в минуту	СРЕДНЯЯ ТЕМПЕРАТУРА ВОДЫ °С							
					94	88	83	77	71	66	60	
34C1	19 мм. диаметр	368	227	3.8	1068	972	875	779	673	577	485	
		389	907	15.2	1126	1029	924	827	712	606	510	
34C2	25 мм. диаметр	363	227	3.8	1051	957	862	768	664	569	477	
		381	907	15.2	1103	1009	905	811	697	594	499	
34C3	32мм. диаметр	350	227	3.8	1015	924	832	741	640	548	461	
		377	907	15.2	1092	999	896	802	691	588	494	

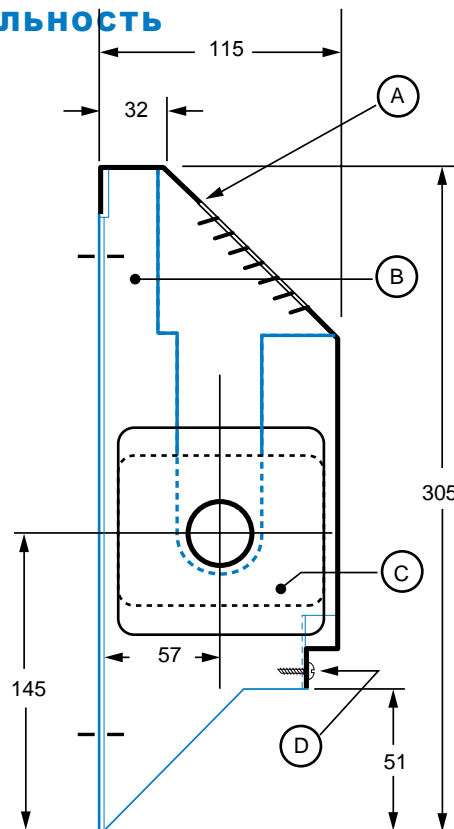
ПОПРАВочНЫЕ КОЭФФИЦИЕНТЫ РАСХОДА ВОДЫ

Кг./час	Литров в минуту	Коэффициент	Падение давления в медных трубках НЭ мкм./м.		
			19 мм.	25 мм.	32 мм.
277	3.8	1.000	3915	1083	500
340	5.7	1.016	7997	2166	1000
453	7.6	1.028	13078	3582	1666
567	9.5	1.038	19159	5248	2332
680	11.4	1.045	26656	7247	3249
794	13.2	1.051	34986	9496	4165
907	15.1	1.057	43733	12078	5248
1020	17	1.062	54145	14827	6414
1134	19	1.067	64558	17993	7747
1361	22.7	1.074	88298	24157	10329

КОЭФФИЦИЕНТЫ ПРИ НИЗКИХ ТЕМПЕРАТУРАХ ВОДЫ 18°С	
СРЕДНЯЯ ТЕМПЕРАТУРА ВОДЫ °С	КОЭФФИЦИЕНТ (к номиналу 66°С)
66	1.00
60	0.84
55	0.69
49	0.55
44	0.41
38	0.28
33	0.17

Производительность включает 15% фактор отопительного эффекта, согласно со стандартной методикой испытаний для оребренных труб отопления. Если рассчитанный расход воды через конвектор, в полностью спроектированной системе водяного отопления больше, чем стандартный расход (227 Кг./час), параметры этого конвектора можно увеличить, умножив стандартное значение расхода воды (227Кг./час) на коэффициент, показанный для расчетного расхода воды. Смотри таблицу поправочных коэффициентов.

## РАЗМЕРЫ И ПРОИЗВОДИТЕЛЬНОСТЬ



## ОБОЗНАЧЕНИЯ

- A- ПЕРЕДНЯЯ ПАНЕЛЬ  
B- КРЕПЛЕНИЯ  
C- НЭ  
D- БОЛТ



RB-12

## RB-12 ПРОИЗВОДИТЕЛЬНОСТЬ

Тип RAF		АЛЮМИНИЕВЫЕ РАДИАТОРНЫЕ ПЛАСТИНЫ / МЕДНАЯ ТРУБКА									
НЭ		Ватт в час/метр при температуре поступающего воздуха 18 °C									
No.	76 x 101мм. 156ребра/метр	Производ-сть при 102°C Ватт в час	СРЕДНЯЯ ТЕМПЕРАТУРА ВОДЫ °C								
			Кг./час	Литров в минуту	94	88	83	77	71	66	60
34C1	19 мм. диаметр	392	227	3.8	1145	1039	924	818	712	606	510
		415	907	15.2	1212	1097	972	866	750	645	542
34C2	25 мм. диаметр	386	227	3.8	1127	1024	910	805	701	597	502
		406	907	15.2	1188	1075	952	848	735	632	531
34C3	32мм. диаметр	372	227	3.8	1088	987	877	777	676	576	485
		402	907	15.2	1176	1064	943	840	728	625	525

## ПОПРАВочНЫЕ КОЭФФИЦИЕНТЫ РАСХОДА ВОДЫ

Кг./час	Литров в минуту	Коэффи- циент	Падение давления в медных трубках НЭ мкм./м.		
			19 мм.	25 мм.	32 мм.
227	3.8	1.000	3915	1083	500
340	5.7	1.016	7997	2166	1000
453	7.6	1.028	13078	3582	1666
567	9.5	1.038	19159	5248	2332
680	11.4	1.045	26656	7247	3249
794	13.2	1.051	34986	9496	4165
907	15.1	1.057	43733	12079	5248
1020	17	1.062	54145	14827	6414
1134	18.9	1.067	64558	17993	7747
1361	22.7	1.074	88298	24157	10329

КОЭФФИЦИЕНТЫ ПРИ НИЗКИХ ТЕМПЕРАТУРАХ ВОДЫ 18°C	
СРЕДНЯЯ ТЕМПЕРАТУРА ВОДЫ °C	КОЭФФИЦИЕНТЫ (к номиналу 66° C)
66	1.00
60	0.84
55	0.69
49	0.55
44	0.41
38	0.28
33	0.17

Производительность включает 15% фактор отопительного эффекта, согласно со стандартной методикой испытаний для оребренных труб отопления.

Если рассчитанный расход воды через конвертер, в полностью спроектированной системе водяного отопления больше, чем стандартный расход (227 Кг./час), параметры этого конвектора можно увеличить, умножив стандартное значение расхода воды (227Кг./час) на коэффициент, показанный для расчетного расхода воды.

Смотри таблицу поправочных коэффициентов.

ROSEMEX

Products

MECAR METAL INC.

1560, Мари - Викторин  
Сан-Бруно (Квебек)  
J3V 6B9

Тел. : (450) 653-1002  
Факс: (450) 653-3464

<http://www.rosemex.com>